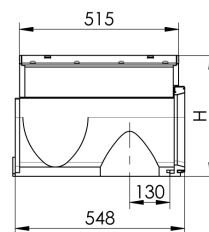
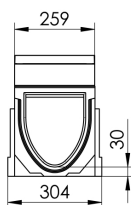
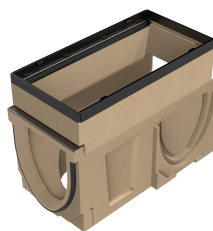


Elemento di ispezione con preforma laterale con guarnizione a labbro e preforma laterale, scarico verticale DN 150

Informazioni sulla gamma di prodotti

- Calcestruzzo poimerico
- Larghezza nominale 200
- Classe di carico D 400 secondo SN EN 1433, vedi esempi di posa ACO



Dati tecnici dell'articolo

Per tipo	20.2
Altezza	490 mm
kg	57,0
Cod. art.	2086487