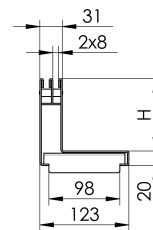
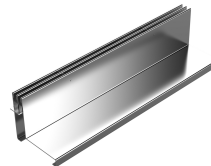


Caditoie a fessura doppia eccentrica, larghezza fessura 2 x 8 mm

Informazioni sulla gamma di prodotti

- Acciaio inox 1.4301
- Collegamenti
- Con bordo rinforzato
- Altezza fessura 60 - 120 mm
- Classi di carico A 15 - C 250 secondo SN EN 1433; classe D 400 solo se il canaletto è in cemento, vedi esempi di posa ACO



Dati tecnici dell'articolo

Altezza	100 H mm
Lunghezza	500 mm
Larghezza	123 mm
Capacità di raccolta	160 cm ² /m
kg	3,1
Cod. art.	2087216