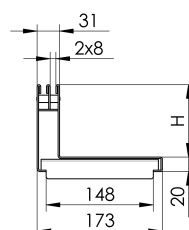
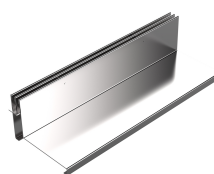


Caditoia a fessura doppia V 150 eccentrica

Informazioni sulla gamma di prodotti

- Acciaio inox 1.4301
- Collegamenti
- Con bordo rinforzato
- Altezza fessura 60 - 120 mm
- Classi di carico A 15 - C 250 secondo SN EN 1433; classe di carico D 400, solo se il canaletto viene completamente in cementato, vedi esempi di posa ACO



Dati tecnici dell'articolo

Altezza	60 H mm
Lunghezza	1000 mm
Larghezza	173 mm
Capacità di raccolta	160 cm ² /m
kg	5,9
Cod. art.	2087407