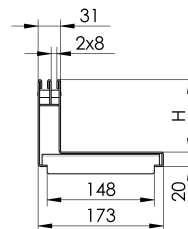
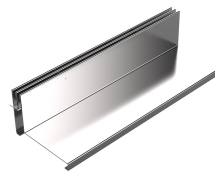


## Caditoia a fessura doppia V 150 eccentrica

### Informazioni sulla gamma di prodotti

- Acciaio inox 1.4301
- Collegamenti
- Con bordo rinforzato
- Altezza fessura 60 - 120 mm
- Classi di carico A 15 - C 250 secondo SN EN 1433; classe di carico D 400, solo se il canaletto viene completamente in cementato, vedi esempi di posa ACO



### Dati tecnici dell'articolo

|                      |                        |
|----------------------|------------------------|
| Altezza              | 100 H mm               |
| Lunghezza            | 500 mm                 |
| Larghezza            | 173 mm                 |
| Capacità di raccolta | 160 cm <sup>2</sup> /m |
| kg                   | 3,6                    |
| Cod. art.            | 2087413                |