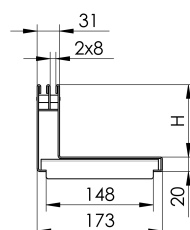
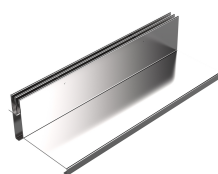


Caditoia a fessura doppia V 150 eccentrica

Informazioni sulla gamma di prodotti

- Acciaio inox 1.4301
- Collegamenti
- Con bordo rinforzato
- Altezza fessura 60 - 120 mm
- Classi di carico A 15 - C 250 secondo SN EN 1433; classe di carico D 400, solo se il canaletto viene completamente in cementato, vedi esempi di posa ACO



Dati tecnici dell'articolo

| | |
|----------------------|------------------------|
| Altezza | 120 H mm |
| Lunghezza | 500 mm |
| Larghezza | 173 mm |
| Capacità di raccolta | 160 cm ² /m |
| kg | 4,0 |
| Cod. art. | 2087414 |