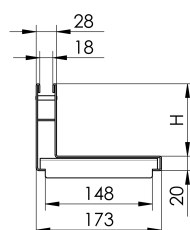
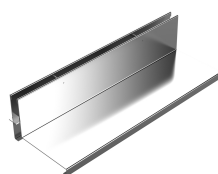


## Caditoie a fessura V 150 eccentrico

### Informazioni sulla gamma di prodotti

- Acciaio inox 1.4301
- Collegamenti
- Con bordo rinforzato
- Altezza fessura 60 - 120 mm
- Classi di carico A 15 - C 250 secondo SN EN 1433; classe di carico D 400, solo se il canaletto viene completamente in cementato, vedi esempi di posa ACO



### Dati tecnici dell'articolo

Altezza	100 H mm
Lunghezza	500 mm
Larghezza	173 mm
Capacità di raccolta	180 cm <sup>2</sup> /m
kg	3,6
Cod. art.	2087430