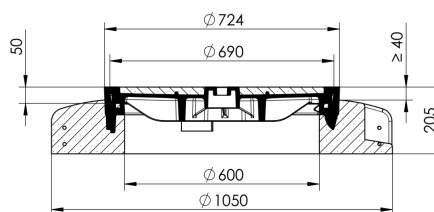
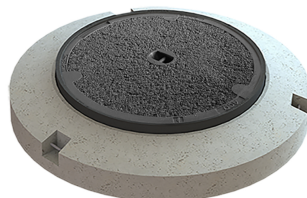


Con zoccolo in calcestruzzo regolabile in altezza, NIVOPLAN

Informazioni sulla gamma di prodotti

- Coperchio con riempimento in asfalto polimerico modificato
- Resistenza meccanica alle sollecitazioni
- Alte prestazioni di presa a livello stradale
- Design conforme al manto stradale
- Elevata durata nel tempo
- Classe di carico D 400
- Secondo norma SN 640366/SN EN 124
- Valore USRV: 74 secondo norma EN 124-1
- Con spazio per placchetta
- Con dispositivo antirotazione
- Con guarnizione ammortizzante



Dati tecnici dell'articolo

Tipo	2D60.33.57
Classe	D 400
Diametro nominale	600
Manico del coperchio	Maniglia in acciaio inox
kg	297,0
Pz./Pal.	4
Cod. art.	2089633