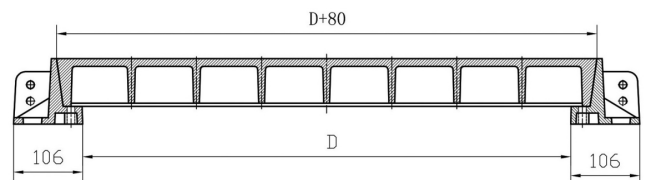
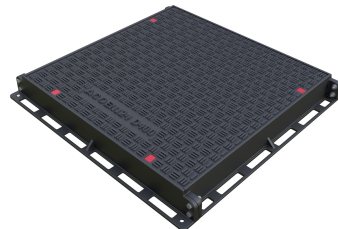


ACOMATIC ghisa

Informazioni sulla gamma di prodotti

- Coperchio in ghisa
- Forma conica per fissaggio di coperchio
- Classi di carico D 400 e E 600
- Secondo norma SN EN 124
- A tenuta dell'acqua meteorica
- Base d'appoggio lavorata
- Altezza telaio 100 mm
- Classe di carico E 600 su richiesta



Dati tecnici dell'articolo

Tipo	8D07.24.07
Classe	D 400
D	750 mm
C	2390 mm
Numero di coperchi	3
Larghezza libera	750 D mm
Lunghezza	2390 C mm
kg	498,0
Cod. art.	2089789