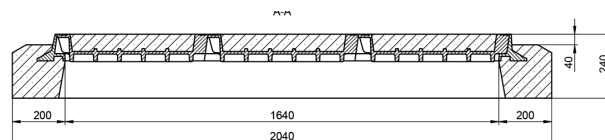
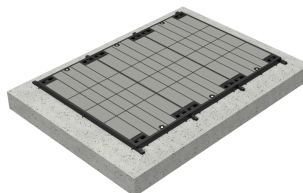


ACOMATIC in Ghisa

Informazioni sulla gamma di prodotti

- Coperchio BEGU con riempimento in calcestruzzo antracite
- Forma conica per fissaggio di coperchio
- Classe di carico D 400
- Secondo norma SN EN 124
- A tenuta dell'acqua meteorica
- Base d'appoggio lavorata
- Con telaio in cemento 240 mm
- Con coperchio 1000 x 500



Dati tecnici dell'articolo

Tipo	8D10.20.65
Classe	D 400
Numero di coperchi	4
Larghezza libera	1000 mm
Lunghezza	2060 mm
kg	1827,0
Cod. art.	2089832