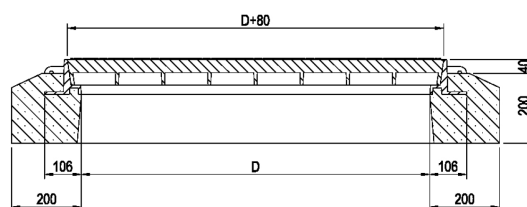
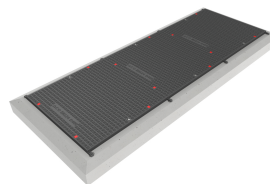


ACOMATIC ghisa

Informazioni sulla gamma di prodotti

- Coperchio in ghisa
- Forma conica per fissaggio di coperchio
- Classe di carico E 600
- Secondo norma SN EN 124
- A tenuta dell'acqua meteorica
- Telaio in calcestruzzo con aiuto d'installazione
- Base d'appoggio lavorata
- Altezza telaio in calcestruzzo molati 240 mm



Dati tecnici dell'articolo

Tipo	8E06.19.67
Classe	E 600
C	1940 mm
Numero di coperchi	3
Larghezza libera	600 D mm
Lunghezza	1940 C mm
kg	1329,0
Cod. art.	2089868