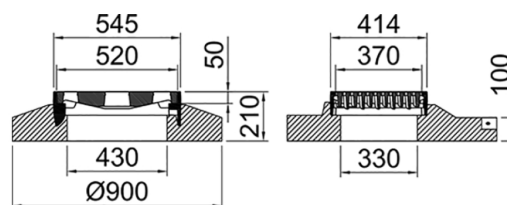
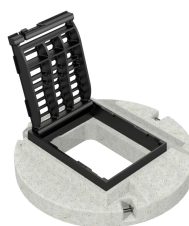


## Con zoccolo in calcestruzzo, tipo 4 regolabile in altezza NIVOPLAN

### Informazioni sulla gamma di prodotti

- Griglia in ghisa
- Classe di carico D 400
- Secondo norma SN EN 124
- Griglia con innesto autobloccante
- Con guarnizione ammortizzante nella griglia
- Regolabile in altezza fino a 60 mm, NIVOPLAN
- Regolabile in altezza con coperchio di posa standard
- Con cerniera



### Dati tecnici dell'articolo

Tipo	6D52.44.83
Classe	D 400
Variante	Griglia con innesto con cerniera "Grip"
Capacità di raccolta cm2	840
Ammortizzante	X
kg	214,8
Pz./Pal.	4
Cod. art.	2090064