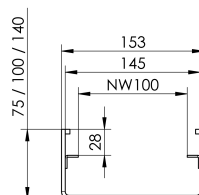
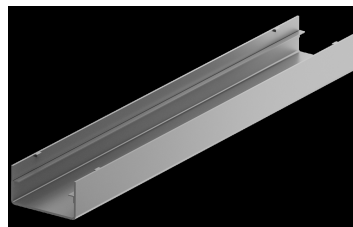


SDX 100

Informazioni sulla gamma di prodotti

- Acciaio inox 1.4301
- Griglie in ghisa, con dispositivo anti-rumore, con fissaggio
- Larghezza nominale 100
- Classi di carico A 15 - E 600 secondo SN EN 1433, vedi esempi di posa ACO



Dati tecnici dell'articolo

Tipo	Canaletto in acciaio inox SDX 100 / 075
Altezza	75 mm
Larghezza	153 mm
kg	10,2
Cod. art.	2090895