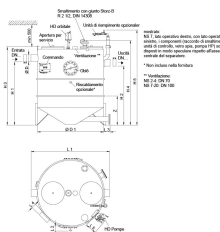


LipuJet-S-RA - Livello 3

Informazioni sulla gamma di prodotti

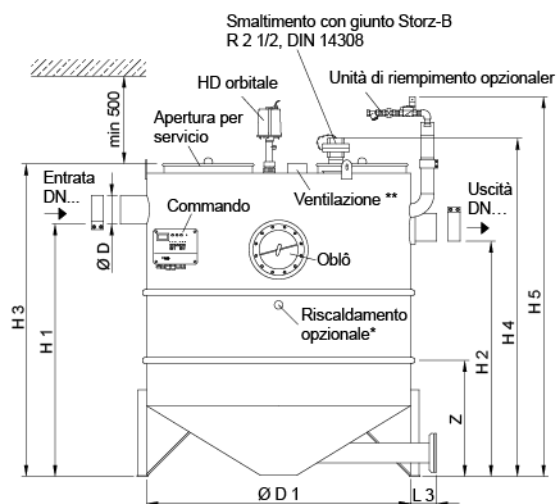
- Sistema di separazione dei grassi LipuJet-S-RA conforme a SN EN 1825 e DIN 4040-100
- Acciaio inox 1.4571
- Secondo norme SN EN 1825
- Omologazione dall'ente di costruzione Z-54.1-487
- Per installazione interna - antigelo
- Con raccolta fanghi integrata
- Unità di riempimento con valvola magnetica per l'utilizzo automatico
- Fondo di aspirazione e smaltimento con manicotto di scarico R 1 1/2"
- Smaltimento con estrazione diretta (RA)
- Pulizia interna automatica ad alta pressione con pompa
 - Pulizia a 360° su 2 assi con testa di spruzzo motorizzata ad alta pressione in acciaio inox
 - Pressione nominale: 175 bar
 - Portata: 11,6 l/min
 - Triturazione, miscelazione e risciacquo in un'unica fase di lavoro
- Livello 3



Dati tecnici dell'articolo

kg	206,6
Dimensione nominale	NS 2
Diametro nominale	100 DN
Sedimentatore	210 l
Separatore	120 l
Volume totale	715 l
Peso a vuoto	207 kg
Peso carico	921 kg
Operazione	Destra

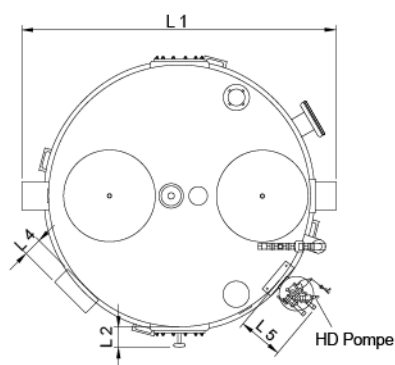
Dimensioni



mostrato:
NS 7, lato operativo destro, con lato operativo sinistro, i componenti (raccordo di smaltimento, unità di controllo, vetro spia, pompa HP) sono disposti in modo speculare rispetto all'asse centrale del separatore.

* Non incluso nella fornitura

** Ventilazione:
NS 2-4: DN 70
NS 7-20: DN 100



L1	1180 mm
L2	120 mm
L3	150 mm
L4	250 mm
L5	250 mm
H1	975 mm
H2	905 mm
H3	1200 mm
H4	1400
H5	1570 mm
D	110 mm
D1	1000 mm
Z/n	785/2 mm