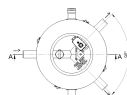
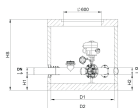
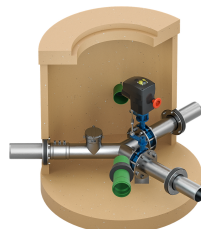


Flowswitch

Informazioni sulla gamma di prodotti

- calcestruzzo polimerico
- Costruzione monolitica
- Resistente agli agenti atmosferici, a sostanze chimiche, gelo e al sale antigelo
- Opzione di risposta „aperto/chiuso”
- Azionamento di entrambi i flap con un solo azionamento elettrico tramite comando congiunto (apertura/chiusura alternata)



Dati tecnici dell'articolo

| | |
|-----------------------------|---------|
| Protezione dalle esplosioni | Senza |
| Entrata / scarico | 250 mm |
| H1 | 618 mm |
| H2 | 618 mm |
| D1 | 1500 mm |
| D2 | 1620 mm |
| HS | 1781 mm |
| kg | 2370,0 |
| Cod. art. | 2092088 |