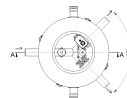
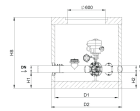
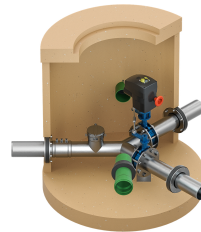


## Flowswitch

### Informazioni sulla gamma di prodotti

- calcestruzzo polimerico
- Costruzione monolitica
- Resistente agli agenti atmosferici, a sostanze chimiche, gelo e al sale antigelo
- Opzione di risposta „aperto/chiuso”
- Azionamento di entrambi i flap con un solo azionamento elettrico tramite comando congiunto (apertura/chiusura alternata)



### Dati tecnici dell'articolo

Protezione dalle esplosioni	Con
Entrata / scarico	110 mm
H1	248 mm
H2	248 mm
D1	1000 mm
D2	1120 mm
HS	1130 mm
kg	859,0
Cod. art.	2092091