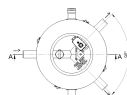
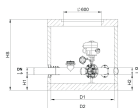
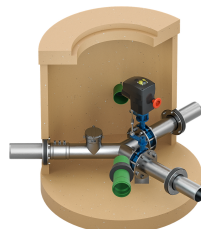


## Flowswitch

### Informazioni sulla gamma di prodotti

- calcestruzzo polimerico
- Costruzione monolitica
- Resistente agli agenti atmosferici, a sostanze chimiche, gelo e al sale antigelo
- Opzione di risposta „aperto/chiuso”
- Azionamento di entrambi i flap con un solo azionamento elettrico tramite comando congiunto (apertura/chiusura alternata)



### Dati tecnici dell'articolo

|                             |         |
|-----------------------------|---------|
| Protezione dalle esplosioni | Con     |
| Entrata / scarico           | 160 mm  |
| H1                          | 250 mm  |
| H2                          | 250 mm  |
| D1                          | 1000 mm |
| D2                          | 1120 mm |
| HS                          | 1207 mm |
| kg                          | 922,0   |
| Cod. art.                   | 2092092 |