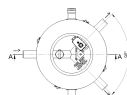
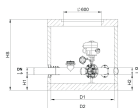
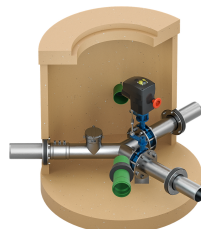


## Flowswitch

### Informazioni sulla gamma di prodotti

- calcestruzzo polimerico
- Costruzione monolitica
- Resistente agli agenti atmosferici, a sostanze chimiche, gelo e al sale antigelo
- Opzione di risposta „aperto/chiuso”
- Azionamento di entrambi i flap con un solo azionamento elettrico tramite comando congiunto (apertura/chiusura alternata)



### Dati tecnici dell'articolo

Protezione dalle esplosioni	Con
Entrata / scarico	400 mm
H1	690 mm
H2	690 mm
D1	1500 mm
D2	1620 mm
HS	2021 mm
kg	2980,0
Cod. art.	2092096