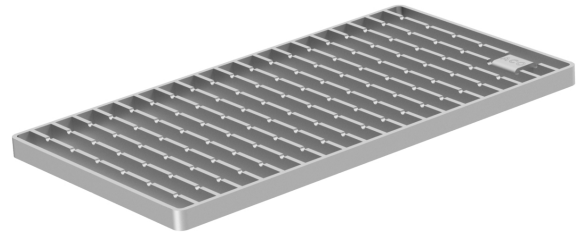


Griglia a ponte igienica, classe N250, antiscivolo

Informazioni sulla gamma di prodotti

- Acciaio inox 1.4301
- Secondo EN 1253-1433
- Design igienico secondo EN 1672, EN ISO 14159 e EHEDG
- Angoli arrotondati Raggio > 3 mm
- Fessura 18 mm
- Classe di carico N 250
- Elettrolucidato



Dati tecnici dell'articolo

| | |
|-----------|------------------|
| kg | 5,0 |
| pezzi | 1 |
| Wi | 170 |
| Li | 500 |
| Misura | Fessura 18 mm mm |
| Griglia | 168 x 498 mm |
| Cod. art. | 2092377 |