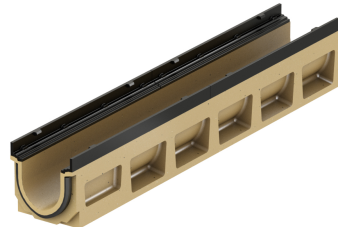


Corpo del canale con pendenza del fondo dello 0,5%.

Informazioni sulla gamma di prodotti

- Calcestruzzo poimerico
- Lunghezza 1000 mm
- Larghezza nominale 100
- Larghezza 160 mm
- Con guarnizione integrata nel corpo del canaletto e dispositivo anti-rumore integrato nella griglia
- Con pendenza del fondo 0,5 %
- Classi di carico D 400 - F 900 secondo SN EN 1433, vedi esempi di posa ACO



Dati tecnici dell'articolo

| | |
|----------------|------------------------|
| Tipo | 5 |
| Altezza inizio | 185 H mm |
| Altezza fine | 190 H mm |
| Materiale | Calcestruzzo poimerico |
| kg | 31,7 |
| Pz./Pal. | 20 |
| Cod. art. | 2093105 |