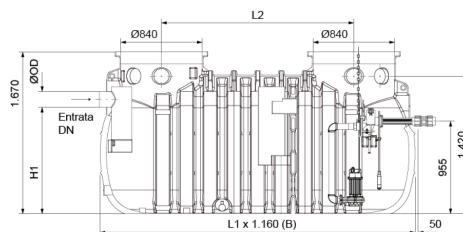
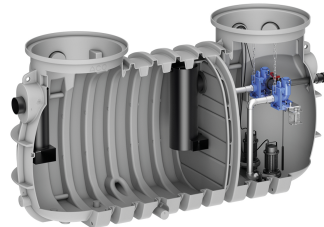


## LipuLift-PF-B versione base

### Informazioni sulla gamma di prodotti

- Separatori di grassi LipuLift-PF-B secondo norme SN EN 1825 e DIN 4040/100
- Polietilene
- Stazione di pompaggio doppia integrata in conformità alla norma DIN EN 12050
- Due aperture per l'alloggiamento di anelli di supporto con un'altezza totale di max. 300 mm e coperture per le classi di carico A, B o D secondo SN EN 124
- Per installazione all'esterno
- Modello base
- Per profondità di ingresso massime fino a 1.800/1.900 mm (con l'utilizzo di apposite coperture)
- Stazione di pompaggio integrata accessibile da uno dei chiusini
  - Attacco a pressione: 2" -  $\varnothing$  63 mm (tubo PE)
  - Prevenzione del riflusso
  - Tensione di esercizio: 400 V, 50 Hz, velocità: 2900 giri/min.
  - Grado di protezione IP 68; modalità di funzionamento: S1
- Versione LipuLift-PF-B
  - Smaltimento e pulizia tramite coperchio

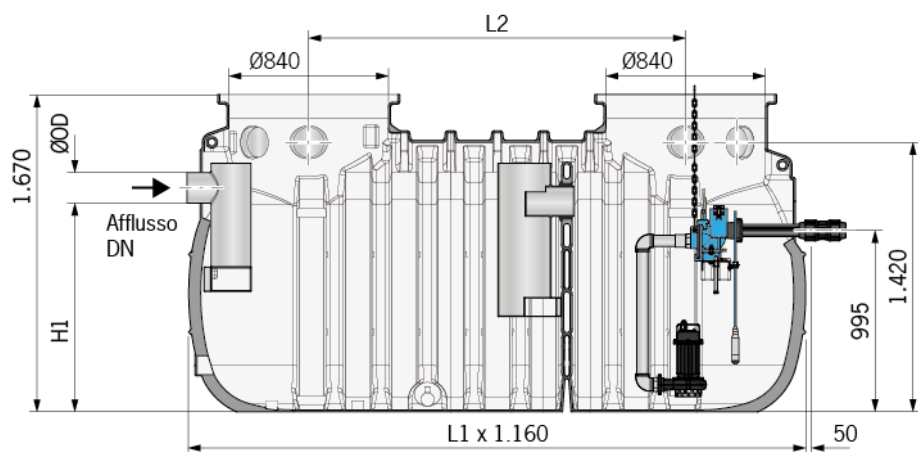


### Dati tecnici dell'articolo

Tipo	Sat-200/D
Dimensione nominale	NG 10
Diametro nominale	160 mm
Sedimentatore	1010 l
Separatore	710 l
Volume totale	2260 l



## Dimensioni



L1	3750 mm
L2	2480 mm
H1	1100 mm
B1	1160 mm