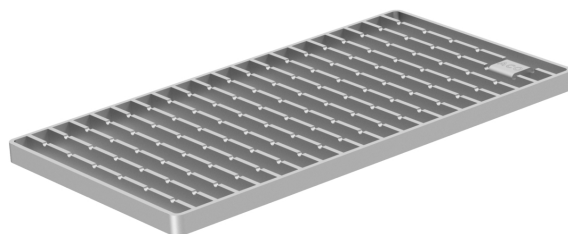


## Griglia a ponte igienica, classe N250, antiscivolo

### Informazioni sulla gamma di prodotti

- Acciaio inox 1.4301
- Secondo EN 1253-1433
- Design igienico secondo EN 1672, EN ISO 14159 e EHEDG
- Angoli arrotondati Raggio > 3 mm
- Fessura 18 mm
- Classe di carico N 250
- Elettrolucidato



### Dati tecnici dell'articolo

pezzi	1
Wi	270
Li	300
Misura	Fessura 18 mm mm
Griglia	268 x 298 mm
Cod. art.	2202962