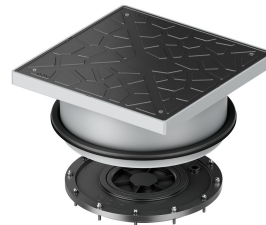


## Prolunga Multi-Flex - per acque di scarico contenenti feci

### Informazioni sulla gamma di prodotti

- Classe A15 e B125 disponibili
- Può essere utilizzato per acque reflue prive di sostanze fecali e/o fecali, a seconda del modello.
- Coperchio «design Voronoi»:
  - Classe di carico: A15
  - Avvitato a tenuta antiodore
  - Dimensioni del coperchio: 655 x 655 mm
  - Variante con o senza scarico a pavimento
- Coperchio B125:
  - Classe di carico: B125
  - Senza scarico a pavimento
  - Avvitato e impermeabile alle acque meteoriche
  - Luce libera: 605 mm
  - Esecuzione chiusa
- Disponibile in PE e acciaio inox
- Con guarnizione a labbro
- Regolazione in altezza: 70-400 mm



### Dati tecnici dell'articolo

Classe	A 15
Materiale	Acciaio inox/PUR
Tipo	Elemento di rialzo per impermeabilizzazione composta in acciaio inox con copertura Voronoi, coperchio intermedio e accessori
Cod. art.	3004926