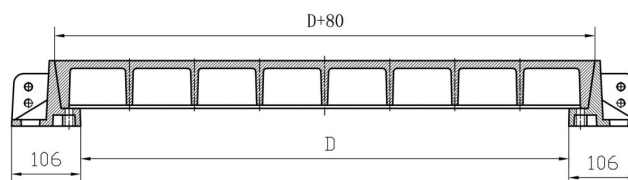
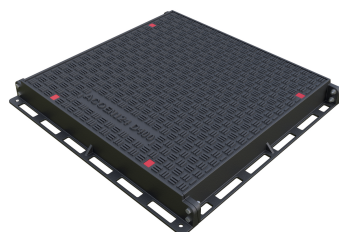


ACOMATIC ghisa

Informazioni sulla gamma di prodotti

- Coperchio in ghisa
- Forma conica per fissaggio di coperchio
- Classe di carico E 600
- Secondo norma SN EN 124
- A tenuta dell'acqua meteorica
- Base d'appoggio lavorata
- Altezza telaio 100 mm



Dati tecnici dell'articolo

Tipo	8E06.06.07
Classe	E 600
C	600 mm
Numero di coperchi	1
Larghezza libera	600 D mm
Lunghezza	600 C mm
kg	135,0
Cod. art.	3005057