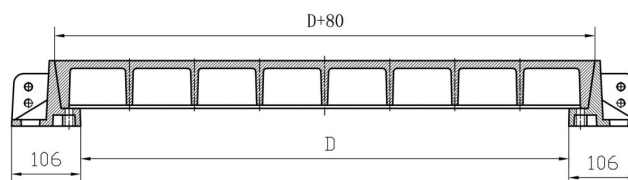
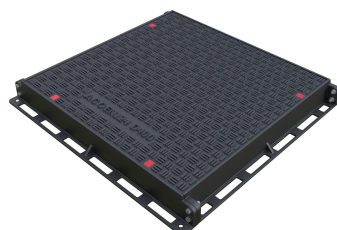


## ACOMATIC ghisa

### Informazioni sulla gamma di prodotti

- Coperchio in ghisa
- Forma conica per fissaggio di coperchio
- Classe di carico E 600
- Secondo norma SN EN 124
- A tenuta dell'acqua meteorica
- Base d'appoggio lavorata
- Altezza telaio 100 mm
- Classe di carico E 600 su richiesta



### Dati tecnici dell'articolo

Tipo	8E06.13.07
Classe	E 600
C	1270 mm
Numero di coperchi	2
Larghezza libera	600 D mm
Lunghezza	1270 C mm
kg	265,0
Cod. art.	3005058