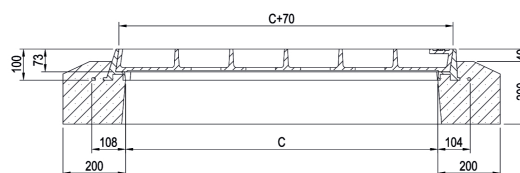
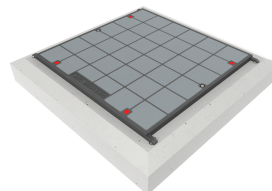


## ACOMATIC in Ghisa

### Informazioni sulla gamma di prodotti

- Coperchio BEGU con riempimento in calcestruzzo antracite
- Forma conica per fissaggio di coperchio
- Classe di carico E 600
- Secondo norma SN EN 124
- A tenuta dell'acqua meteorica
- Telaio in calcestruzzo con aiuto d'installazione
- Base d'appoggio lavorata
- Altezza telaio in calcestruzzo molati 240 mm



### Dati tecnici dell'articolo

Tipo	8E07.07.62
Classe	E 600
C	750 mm
Numero di coperchi	1
Larghezza libera	750 D mm
Lunghezza	750 C mm
kg	783,0
Cod. art.	3005066