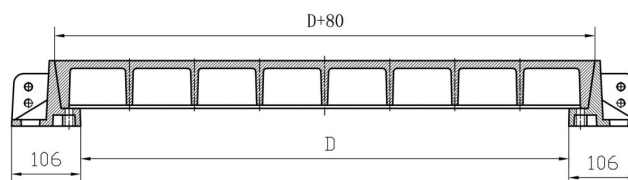
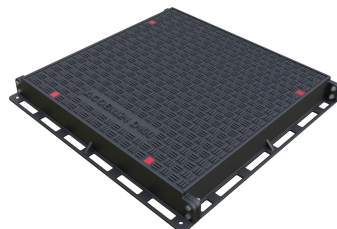


ACOMATIC ghisa

Informazioni sulla gamma di prodotti

- Coperchio in ghisa
- Forma conica per fissaggio di coperchio
- Classe di carico E 600
- Secondo norma SN EN 124
- A tenuta dell'acqua meteorica
- Base d'appoggio lavorata
- Altezza telaio 100 mm
- Classe di carico E 600 su richiesta



Dati tecnici dell'articolo

Tipo	8E09.19.07
Classe	E 600
C	1870 mm
Numero di coperchi	2
Larghezza libera	900 D mm
Lunghezza	1870 C mm
kg	466,0
Cod. art.	3005085