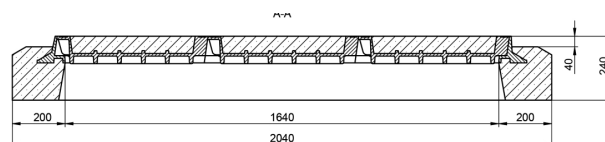
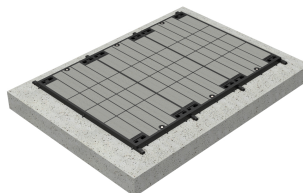


ACOMATIC in Ghisa

Informazioni sulla gamma di prodotti

- Coperchio BEGU con riempimento in calcestruzzo antracite
- Forma conica per fissaggio di coperchio
- Classe di carico E 600
- Secondo norma SN EN 124
- A tenuta dell'acqua meteorica
- Base d'appoggio lavorata
- Con telaio in cemento 240 mm
- Con coperchio 1000 x 500



Dati tecnici dell'articolo

Tipo	8E10.47.65
Classe	E 600
Numero di coperchi	9
Larghezza libera	1000 mm
Lunghezza	4660 mm
kg	3867,0
Cod. art.	3005447