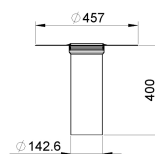
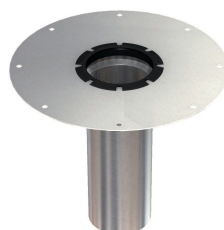


## Con flangia d'attacco

### Informazioni sulla gamma di prodotti

- Acciaio inox 1.4404
- Secondo SN EN 1253, SIA 271
- Certificato secondo EN 1253-1
- Flangia d'attacco 150 mm
- Anello di tenuta
- Con bordo
- Completamente decapato e passivato
- Giunti igienici completamente saldati
- Flangia di montaggio o flangia del diaframma integrata
- Spessore dell'acciaio min. 1,5 mm
- Completamente lavabile



### Dati tecnici dell'articolo

kg	7,8
Flangia	Flangia d'attacco 150 mm
Regolabile in altezza	42 - 380 mm
Cod. art.	3006558