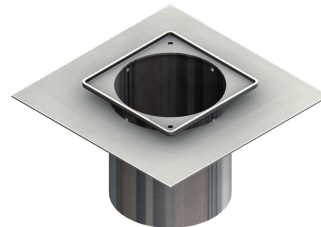


Supporto con flangia d'attacco

Informazioni sulla gamma di prodotti

- Acciaio inox 1.4404
- Secondo SN EN 1253, SIA 271, SN EN 1433
- Flangia d'attacco 50 mm
- Completamente decapato e passivato
- Senza griglia



Dati tecnici dell'articolo

kg	2,6
Telaio	148 x 148 mm
Regolabile in altezza	10 – 110 mm
Cod. art.	3006559