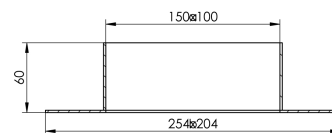
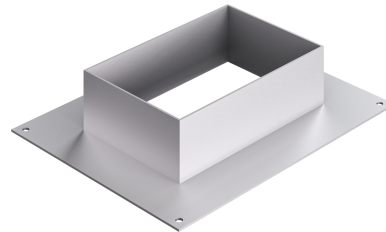


Raccordi passatubi angolare

Informazioni sulla gamma di prodotti

- Condotto mezzì in acciaio inox 1.4301
- Con flangia d'attacco per il collegamento di una Øtenuta alternativa
- Flangia d'attacco sabbiata su richiesta
- Larghezze speciali su richiesta



Dati tecnici dell'articolo

kg	1,7
Flangia d'attacco	Con flangia d'attacco
Altezza	60
a (mm)	200 x 130
b (mm)	304 x 234
Cod. art.	3009564