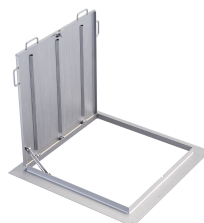


## Telaio e coperchio in acciaio zincato 1.0037

### Informazioni sulla gamma di prodotti

- Acciaio zincato
- Facile da installare
- Con maniglie di manovra fisse
- Con guarnizione ammortizzante
- Classe di carico accessibile ai pedoni
- Altre classi di carico e dimensioni su richiesta
- Telaio con flangia esterna per incollaggio o ancoraggio
- A tenuta dell'acqua meteorica
- Con cerniera (opzionalmente con molla a gas)
- A tenuta dell'acqua meteorica e agli odor
- Con zoccolo in calcestruzzo su richiesta



### Dati tecnici dell'articolo

Materiale	Acciaio zincato
Luce netta	900 x 900 A x B mm
Dimensioni esterne	1108 x 1100 C x D mm
Esecuzione	1 pièce
Altezza	60 mm
Apertura assistita	Si
kg	46,5
Cod. art.	3013541