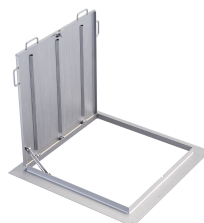


Telaio e coperchio in acciaio zincato 1.0037

Informazioni sulla gamma di prodotti

- Acciaio zincato
- Facile da installare
- Con maniglie di manovra fisse
- Con guarnizione ammortizzante
- Classe di carico accessibile ai pedoni
- Altre classi di carico e dimensioni su richiesta
- Telaio con flangia esterna per incollaggio o ancoraggio
- A tenuta dell'acqua meteorica
- Con cerniera (opzionalmente con molla a gas)
- A tenuta dell'acqua meteorica e agli odor
- Con zoccolo in calcestruzzo su richiesta



Dati tecnici dell'articolo

Luce netta	1000 x 1000 A x B mm
Dimensioni esterne	1208 x 1200 C x D mm
Esecuzione	1 pièce
Altezza	60 mm
Apertura assistita	Si
kg	54,3
Cod. art.	3013544