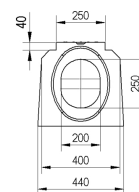
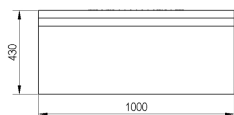
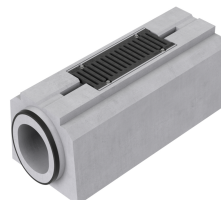


## Corpo canale

### Informazioni sulla gamma di prodotti

- Calcestruzzo
- Classe di carico D 400 - F 900 secondo SN EN 1433, vedi esempi di posa ACO
- Per raccordo a asfalto



### Dati tecnici dell'articolo

Tipo	20/25
Altezza	430 mm
Larghezza	440 mm
kg	311,0
Cod. art.	3020478