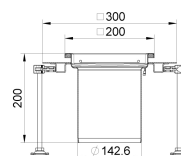
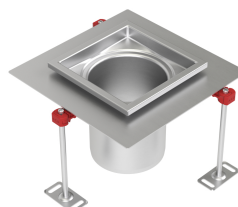


## Supporto con flangia d'attacco

### Informazioni sulla gamma di prodotti

- Acciaio inox 1.4404
- Secondo SN EN 1253, SIA 271
- Flangia d'attacco 50 mm
- Riempimento bordi
- Classe di materiale da costruzione A1, non infiammabile
- Design igienico secondo EN 1672, EN ISO 14159 e EHEDG
- Completamente decapato e passivato
- Con supporto di montaggio Easy Fix
- Bordo vasca 15 mm, con rivestimento posteriore
- Angoli arrotondati Raggio > 3 mm
- Senza griglia



### Dati tecnici dell'articolo

kg	2,8
Telaio	200 x 200 mm
Bordo standard	Con riempimento per bordi
Regolabile in altezza	52 - 180 mm
Diversi	Senza scarico secondario
Cod. art.	3026036