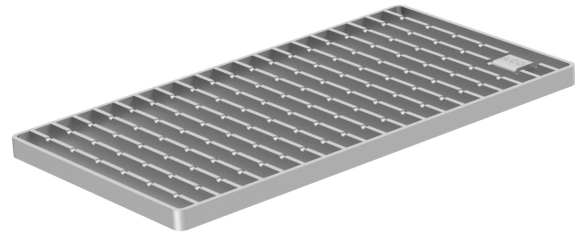


Griglia a ponte igienica, classe R50 antiscivolo

Informazioni sulla gamma di prodotti

- Acciaio inox 1.4301
- Secondo EN 1253-1433
- Design igienico secondo EN 1672, EN ISO 14159 e EHEDG
- Fessura 20 mm
- Classe di carico R 50
- Elettrolucidato



Dati tecnici dell'articolo

kg	42,9
pezzi	4
Wi	570 mm
Li	1200 mm
Misura	Fessura 20 mm mm
Griglia	568 x 1198 mm
Cod. art.	3027541