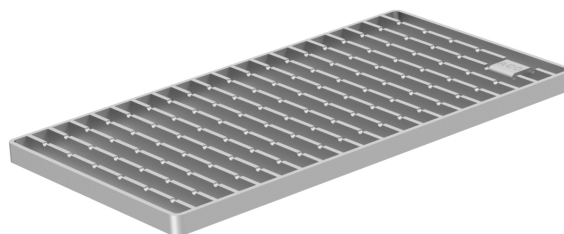


## Griglia a ponte igienica, classe M125, antiscivolo

### Informazioni sulla gamma di prodotti

- Acciaio inox 1.4301
- Secondo EN 1253-1433
- Design igienico secondo EN 1672, EN ISO 14159 e EHEDG
- Angoli arrotondati Raggio > 3 mm
- Fessura 20 mm
- Classe di carico M 125
- Elettrolucidato



### Dati tecnici dell'articolo

kg	13,6
pezzi	2
Wi	270
Li	1000
Misura	Fessura 20 mm mm
Griglia	268 x 998 mm
Cod. art.	3027548