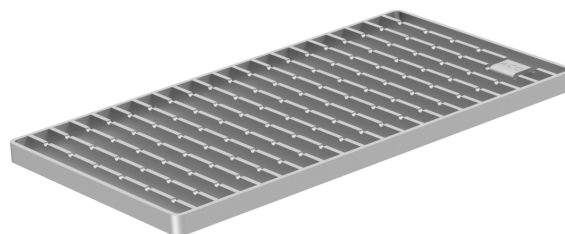


Griglia a ponte igienica, classe N250, antiscivolo

Informazioni sulla gamma di prodotti

- Acciaio inox 1.4301
- Secondo EN 1253-1433
- Design igienico secondo EN 1672, EN ISO 14159 e EHEDG
- Angoli arrotondati Raggio > 3 mm
- Fessura 18 mm
- Classe di carico N 250
- Elettrolucidato



Dati tecnici dell'articolo

kg	15,2
pezzi	3
Wi	170
Li	1500
Misura	Fessura 18 mm mm
Griglia	168 x 1498 mm
Cod. art.	3027559