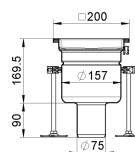
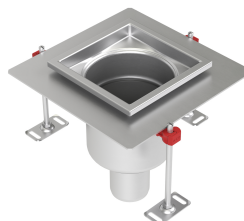


## Gully con flangia adesiva

### Informazioni sulla gamma di prodotti

- Acciaio inox 1.4404
- Secondo SN EN 1253, SIA 271, SN EN 1433
- Flangia d'attacco 50 mm
- Con bordo
- Senza sifone
- In un pezzo
- Design inienico secondo EN 1672, EN ISO 14159 e EHEDG
- Completamente decapato e passivato
- Con supporto di montaggio Easy Fix
- Bordo vasca 15 mm, con rivestimento posteriore
- Angoli arrotondati Raggio > 3 mm



### Dati tecnici dell'articolo

kg	3,8
DN	70
Ød	75 mm
Inclinazione	Verticale
Flangia d'attacco	50 mm
Telaio	200 x 200 mm
Bordo standard	Con riempimento per bordi
Cod. art.	3031900