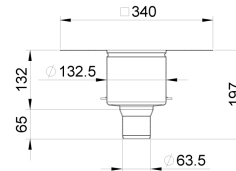
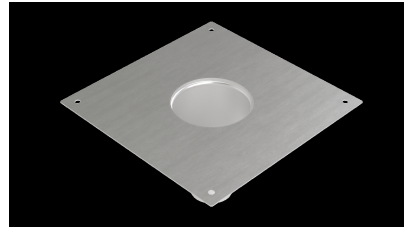


Corpo base verticale con flangia adesiva

Informazioni sulla gamma di prodotti

- Acciaio inox 1.4404
- Conformemente alle norme SN EN 1253, SIA 271 e SIA 271/1
- Flangia d'attacco 100 mm
- Multisezionale
- Decapaggio e passivato
- Piedini di livellamento EasyFix opzionali (da ordinare separatamente)
- Guarnizione opzionale (da ordinare separatamente)



Dati tecnici dell'articolo

| | |
|--------------|-----------|
| kg | 1,9 |
| DN | 70 |
| Ød | 75 |
| Inclinazione | Verticale |
| Cod. art. | 3050523 |