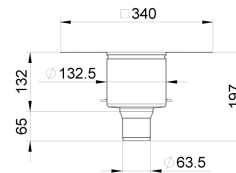
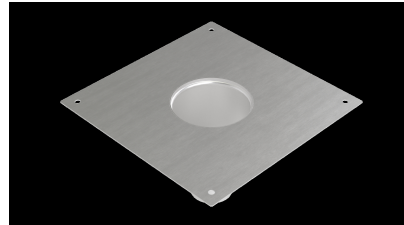


Corpo base verticale con flangia adesiva

Informazioni sulla gamma di prodotti

- Acciaio inox 1.4404
- Conformemente alle norme SN EN 1253, SIA 271 e SIA 271/1
- Flangia d'attacco 100 mm
- Multisezionale
- Decapaggio e passivato
- Piedini di livellamento EasyFix opzionali (da ordinare separatamente)
- Guarnizione opzionale (da ordinare separatamente)



Dati tecnici dell'articolo

kg	1,9
DN	100
Ød	110
Inclinazione	Verticale
Cod. art.	3050525