

Muli-Star DDP

Produktinformationen zur Produktgruppe

ACO Produktvorteile

- Geringes Gewicht
- Unterschiedliche Zulaufhöhen
- CFD-optimiertes Laufrad
- Hohe chemische Beständigkeit aller Bauteile
- Geeignet für Einsatz hinter Fettabscheider
- Schnelle Montage
- Anschlussfertig
- Hohes Nutzvolumen – bis zu 185 l
- Angepasst an Türmaß: 780 mm

■ Anwendungsbereiche

- Zur Installation und Anwendung in frostgeschützten Kellerräumen von Mehrfamilienhäusern, Bürogebäuden, Hotels und Krankenhäusern unterhalb der Rückstauenebene
- Für häusliches fäkalienhaltiges Abwasser
- Hinter Fettabscheidern bis NS 15 – in Verbindung mit Lufterperlung

■ Sammelbehälter aus Polyethylen

- Grundablass R 1"
- Revisionsöffnung zur einfachen Wartung, Durchmesser: 130 mm (DDP1), 130 mm und 250 mm (DDP2)
- Befestigungsset zur auftriebssicheren Verankerung
- Anschluss für Handmembranpumpe DN 50
- 2 horizontale Zulaufstutzen DN 150
- 2 horizontale Zulaufstutzen DN 150/DN 100
- 1 vertikale Zulaufstutzen DN 200/DN 150
- 1 vertikale Zulaufstutzen DN 100/DN 70 - Entlüftungsanschluss

■ Anschluss Druckleitung

- Spezial-Rückflussverhinderer mit Kugel im Gehäuse
- Hosenrohr mit Anlüft- und Festsetzschraube
- Spezial-Befestigungsstück DN 80 zum elastischen Anschluss der Druckleitung mit 108 – 114,3 mm Rohraußendurchmesser (optional 88 – 90 mm)
- Anschlussflansch für Absperrschieber DN 80 PN 16

■ 2 Pumpenaggregate

- Drehstrommotor: 400 V, 50 Hz
- Schutzart IP 68
- Integrierte permanente Motorüberwachung
- Verstopfungsfreies Freistromlaufrad
- 10 m Anschlusskabel

■ Niveauschaltung

- Pneumatische Niveauschaltung mit 10 m Steuerleitungen
- Optional mit Lufterperlung (Zubehör)

■ Steuerung

- Schutzart IP 54
- 1,5 m Kabel und CEE-Stecker (32 A)
- Potentialfreie Sammelstör- und Betriebsmeldung

■ Geprüft gemäß DIN EN 12050-1

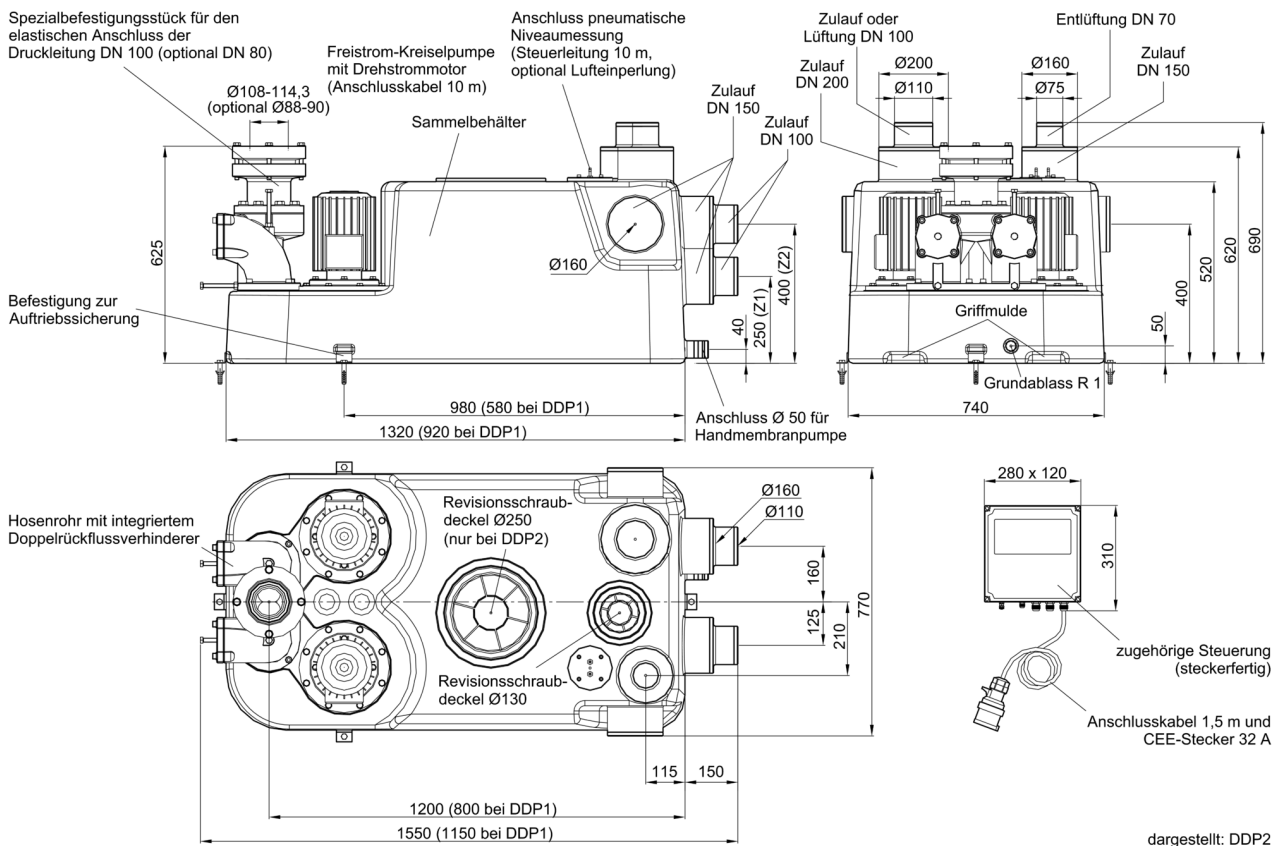
- Zulässige Fördertemperatur bis 40 °C (kurzfristig bis max. 60 °C)



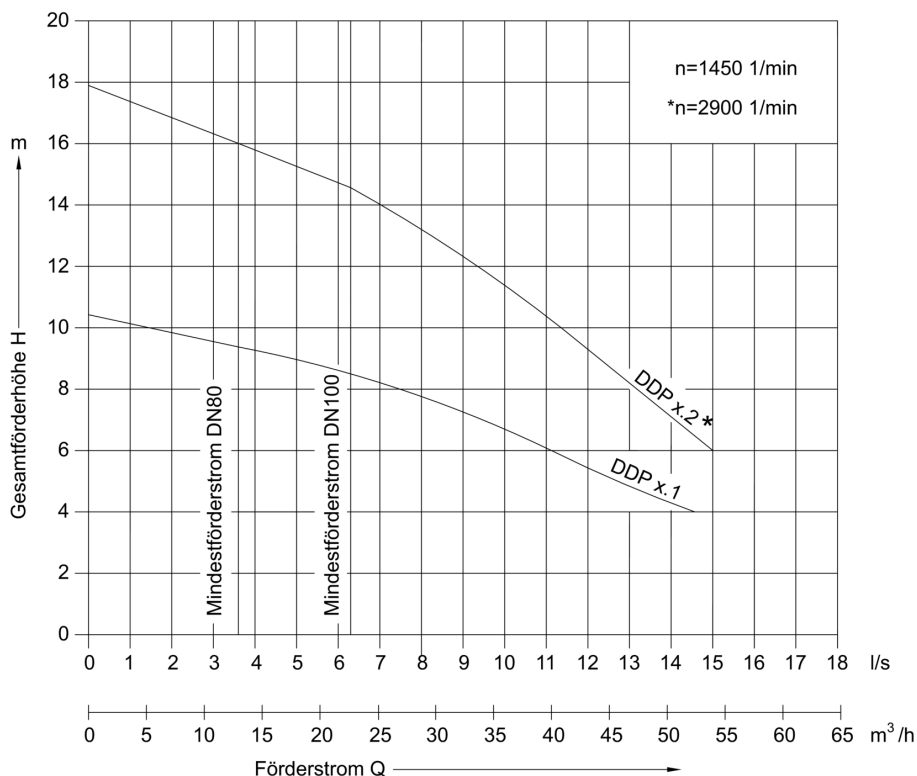
Technische Daten zum Artikel 1202.00.01

Typ	Motorleistung		Kenndaten			Korngröße [mm]	Nutzvolumen			Gesamt- volumen [l]	Gewicht [kg]
	P1	P2	Stromauf- nahme [A]	Spannung [V]	Drehzahl [U/min]		Zulauf- höhe Z1	Zulauf- höhe Z2	Zulauf von oben		
	[kW]	[kW]					[l]	[l]	[l]		
Mu- li-Star DDP 1.1	1,83	1,5	5	400	1400	65	65	110	110	150	104

Abmessungen





Leistungsparameter



Typ	Förderhöhe [m]	Förderstrom Q bei Gesamtförderhöhe H				Fördermedien-Temperatur	
		4 m [l/s]	6 m [l/s]	8 m [l/s]	10 m [l/s]	Normal [°C]	Maximal [°C]
Muli-Star DDP 1.1	4 – 9,5	14,44	11,0	7,5	1,5	40	65

Zubehör

Beschreibung	Passend für	Gewicht [kg]	VPE [Stk]	Artikel-Nr.
 Blitzleuchte 1 230 V; Stromaufnahme: 70 mA	Multi-Max Schaltgeräte ACO Multi Control; Powerlift-P Schaltgeräte ACO Multi Control; Abwasserhebeanlagen mit Schaltgerät ACO Multi Control; LipuSmart	0,5	1	0178.62.08

Beschreibung	Passend für	Gewicht [kg]	VPE [Stk]	Artikel-Nr.
 <p>Signalanlage</p> <ul style="list-style-type: none"> ■ Selbstafladend ■ Mit potentialfreiem Kontakt ■ Optisch und akustisch ■ Ohne Kontaktgeber ■ Zur Montage außerhalb des Ex-Bereiches ■ Abmessungen: 175 x 125 x 75 mm B x H x T ■ Schutzart: IP65 ■ Betriebsspannung: 230 V/AC 50/60 Hz ■ Steckerfertig mit Kabel: 2 m 	<p>Fäkalien-Rückstauautomaten Quatrix-K Typ 3F; Alle Muli Abwasserhebeanlagen; Vorbehälteranlage-duo; Muli-Max; Powerlift-P; Sinkamat-S; Sinkamat-Z; Sinkamat-K (Unterflur); <input type="checkbox"/> Duo</p>	1,4	1	0150.26.73